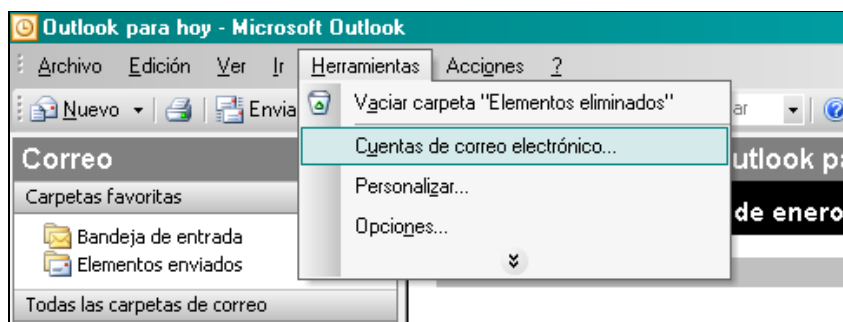
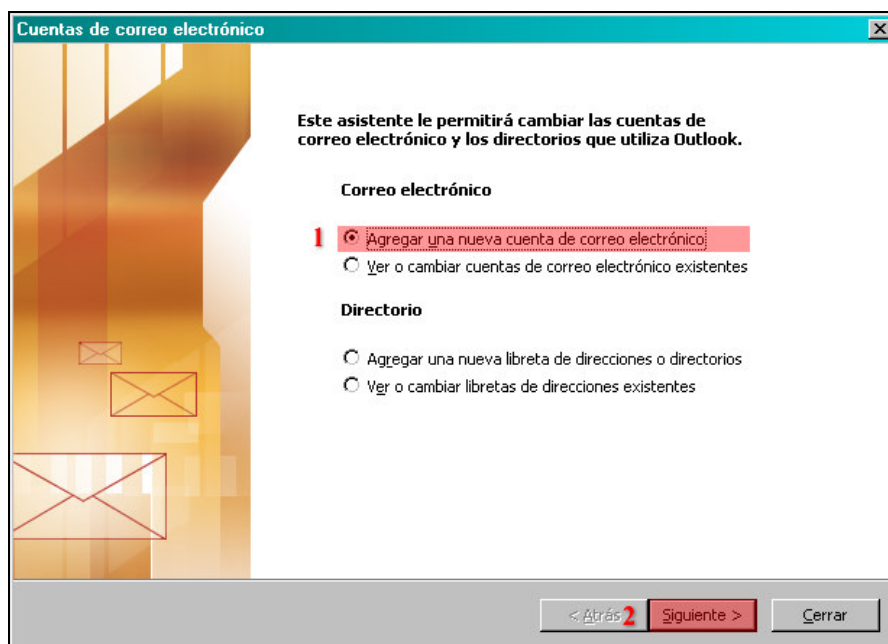


::: Manual de configuración para Microsoft Outlook :::

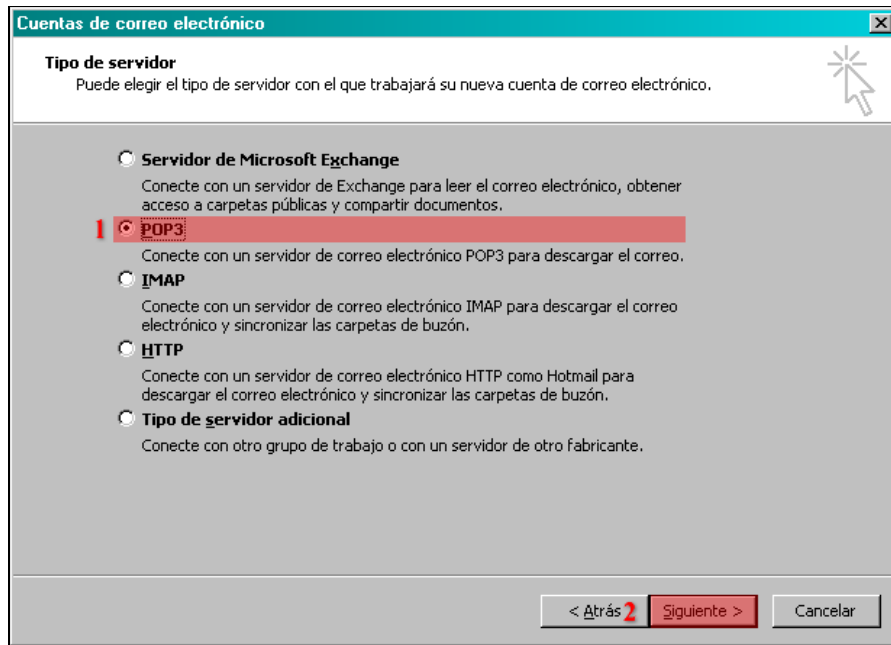
- 1- Dentro del menú **Herramientas** seleccione la opción **Cuentas de correo electrónico**.



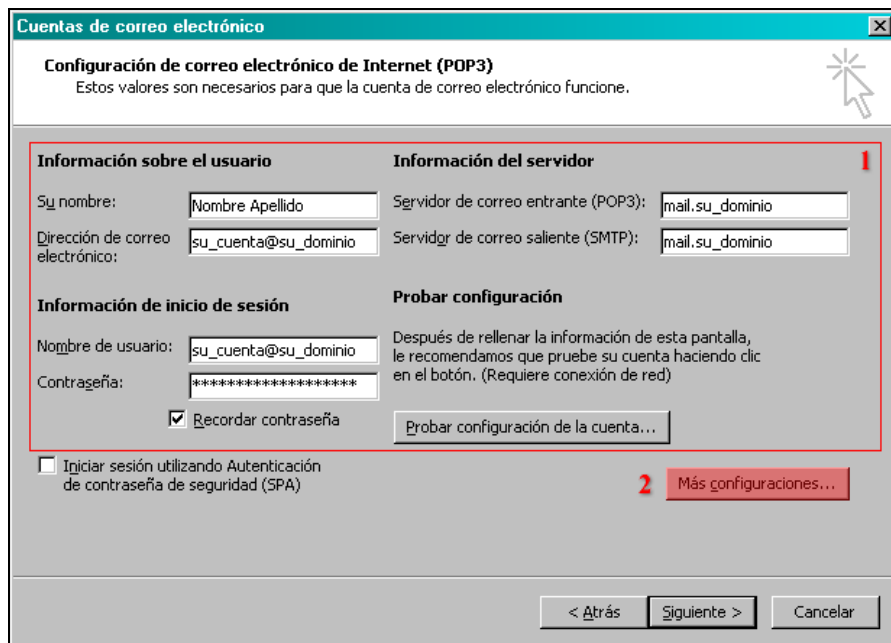
- 2- En la ventana que se despliega a continuación seleccione “Agregar una nueva cuenta de correo electrónico” (1) y presione **siguiente** (2).



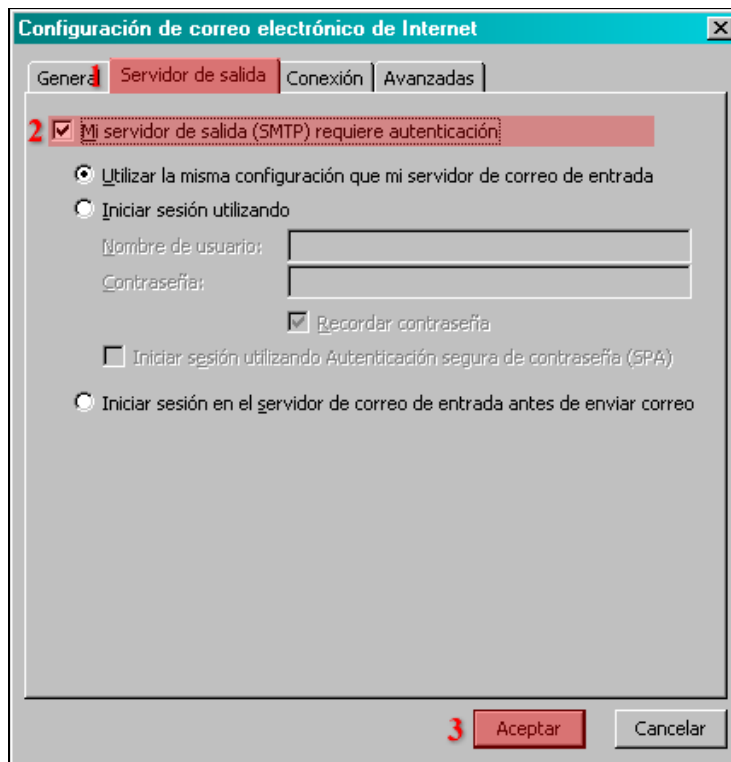
- 3- En la ventana que se mostrará a continuación, especifique el tipo de servidor de correo que desea a utilizar, “POP3” (1), y presione **siguiente** (2).



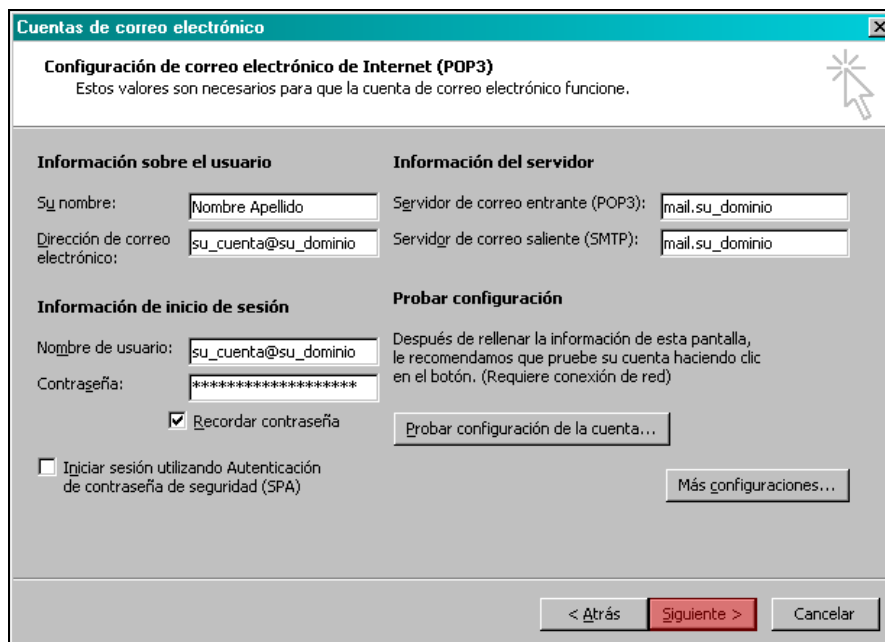
- 4- En la ventana que se despliega a continuación, complete los datos según se muestra en la imagen (1). Una vez que completó la información, debe ingresar en el botón **Más configuraciones...** (2)



- 5- Dentro de la ventana **Más configuraciones...** seleccione la pestaña Servidor de salida (1), luego marque la casilla: "Mi servidor de salida (SMTP) requiere autenticación" (2). Por último haga click en **Aceptar** (3) para volver a la ventana anterior.



- 6- Luego de autenticar su servidor de salida, y una vez verificados los datos de su cuenta, presione **siguiente**.



- 7- Luego de concluir los pasos previos, y si todo sale bien, debe visualizar el siguiente mensaje, de ser así, haga click en **Finalizar** para salir del asistente y comenzar a usar su cuenta.

